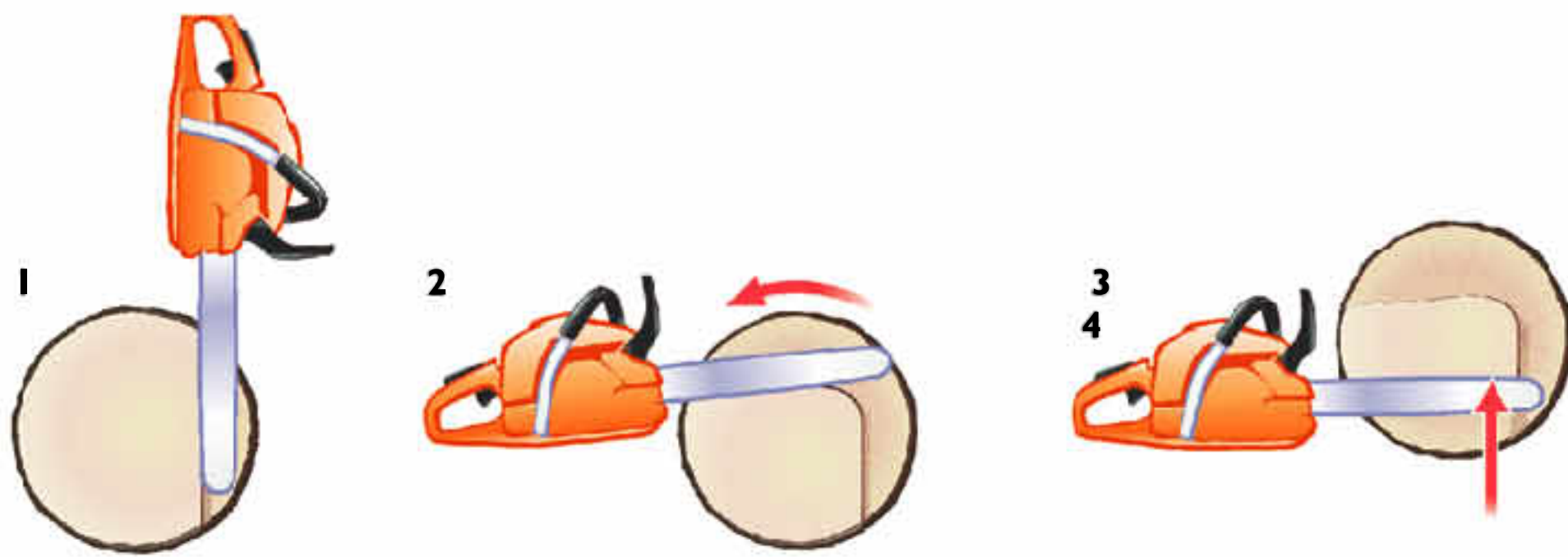
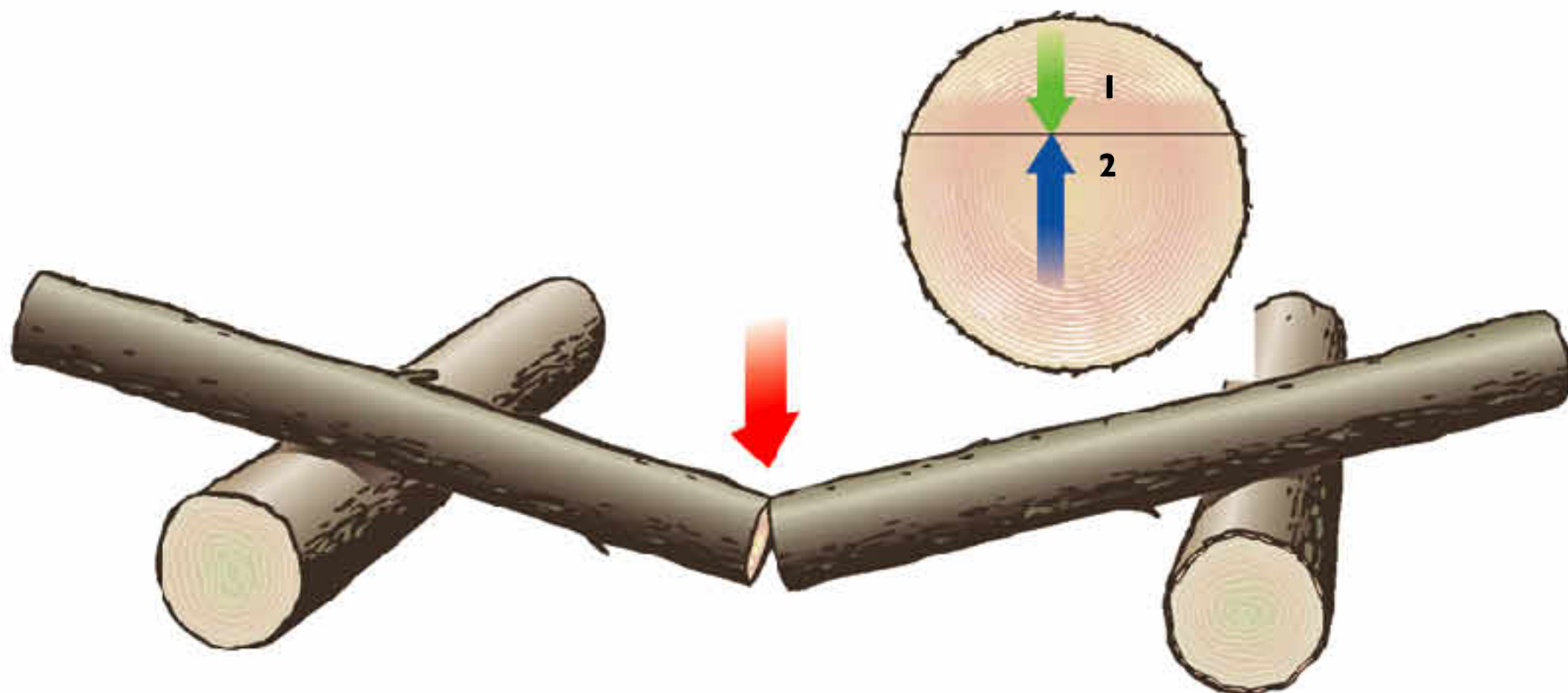


Stam doorzagen

Beoordeel de situatie voordat je gaat zagen, vooral bij dikke stammen. Bekijk hoe de spanning in de boom is verdeeld. Let goed op hoe de stam tijdens het zagen reageert, de kans bestaat dat de spanning in de stam verkeerd is ingeschat.



Drukspanning aan de bovenzijde

1. Als de stam zodanig ligt dat het hout aan de bovenzijde wordt ingedrukt spreken we over drukspanning. Zaag de stam aan de bovenzijde in, max. 1/3 van de diameter. Stop als de zaag iets begint te klemmen.

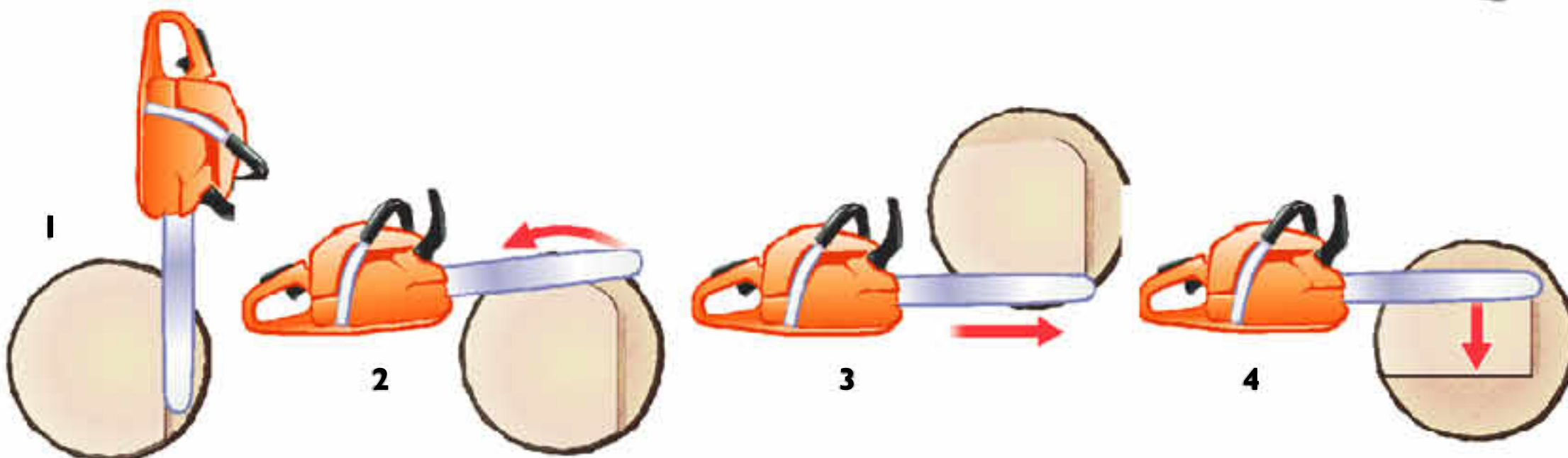
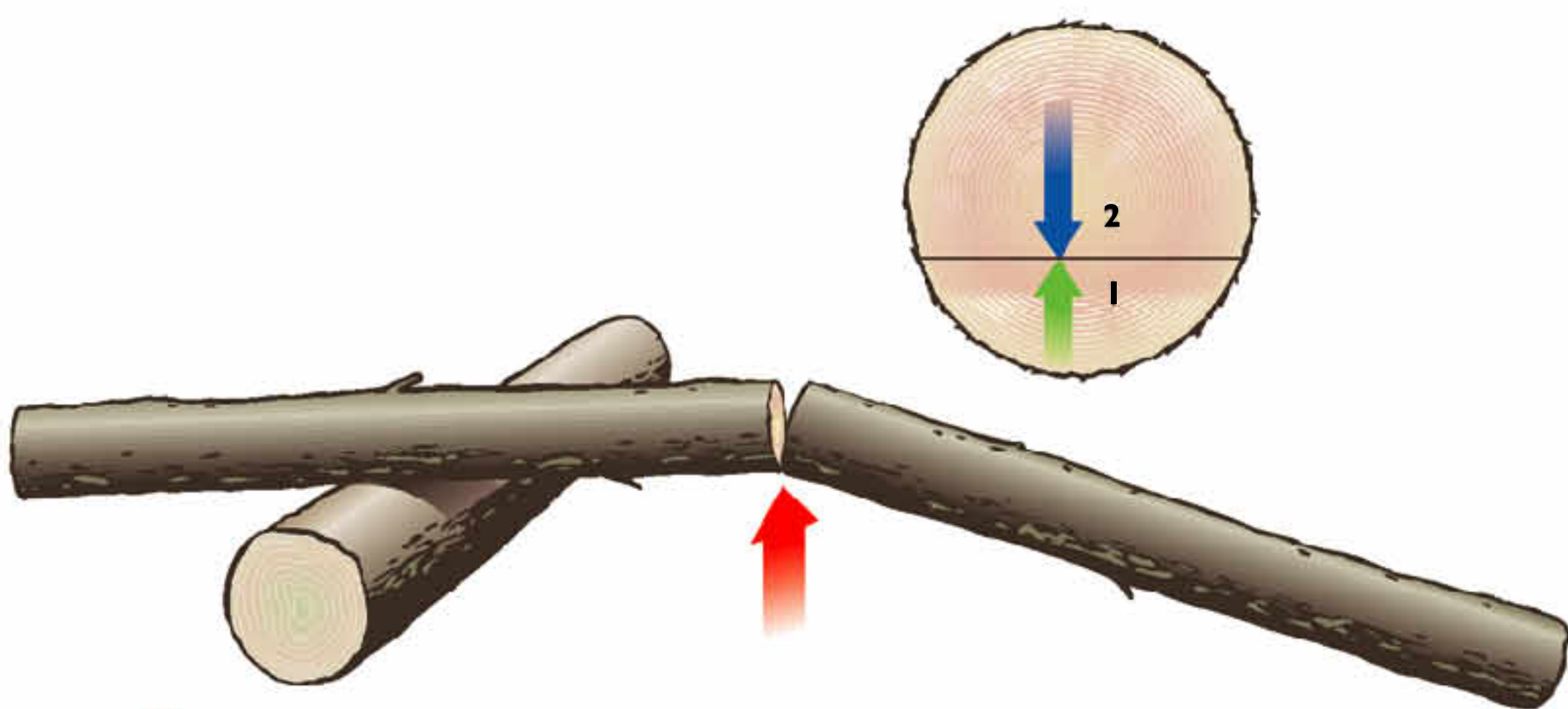
2. Zaag vervolgens vanaf de onderzijde, maak deze zaagsnede in dezelfde lijn als de bovenste zaagsnede.

Als de stam dikker is dan de lengte van het zaagblad.

1. Zet de motorzaag verticaal in de stam, begin aan de tegenovergestelde zijde en zaag voldoende diep.

2. Trek vervolgens de zaag in horizontale positie en zaag max. 1/3 deel van de stam door. Stop als de zaag iets begint te klemmen.

3. Zaag vervolgens vanaf de onderzijde, maak deze zaagsnede in dezelfde lijn als de bovenste zaagsnede. Ligt de stam op de grond steek dan het zaagblad in de boom en zaag de stam door. Let op voor een terugslag en zaag niet in de grond.



Trekspanning aan de bovenzijde

1. Als de stam zodanig ligt dat het hout aan de bovenzijde wordt uitgetrokken spreken we over trekspanning. Zaag de stam aan de onderzijde in, max. 1/3 van de diameter. Stop als de zaag iets begint te klemmen.

2. Zaag vervolgens vanaf de bovenzijde, maak deze zaagsnede in dezelfde lijn als de onderste zaagsnede.

Als de stam dikker is dan de lengte van het zaagblad.

1. Zet de motorzaag verticaal in de stam, begin aan de tegenovergestelde zijde en zaag voldoende diep.

2. Trek vervolgens de zaag in horizontale positie en maak een ondiepe zaagsnede.

3. Zaag vervolgens vanaf de onderzijde, maak deze zaagsnede in dezelfde lijn als de bovenste zaagsnede, max. 1/3 van de diameter.

Ligt de stam op de grond steek dan het zaagblad in de boom en maak de gewenste zaagsnede (zie tekening). Let op voor een terugslag en zaag niet in de grond

4. Zaag de stam vervolgens vanaf de bovenzijde door.